

Armadi Fermalievita



Finitura interna /esterna:

- acciaio inox304
- schiena esterna, fondo esterno in acciaio galvanizzato.

Isolamento:

- spessore 60 mm

Esterno:

- finitura scotch brite
- serratura
- illuminazione led
- porta con molla di torsione autochiudente
- resistenza sulla cornice sostituibile
- maniglia a tutta altezza
- guarnizione porta intercambiabile e smontabile

Interno:

- angoli arrotondati
- coprievaporatore inox
- cremagliere smontabili senza attrezzi
- convogliatore in acciaio AISI 304 per uniformare la ventilazione
- piedini inox 110-180 mm
- nr. 5 coppie guide

CARATTERISTICHE GENERALI

Struttura armadio in acciaio inox AISI 304 18/10 (esterno Scotch-Brite) con schienale fondo e tetto esterno in acciaio elettrozincato.

Interno in acciaio inox 304 18/10 completamente raggiato.

Spessore isolamento 60 mm in poliuretano espanso privo di HCFC con densità 42-45 kg/m³.

Batteria evaporante in rame con alette in alluminio protette contro la corrosione con vernici atossiche. Batteria condensante in alluminio rame per una facile pulizia. Resistenza anticondensa montata sotto al profilo in pvc smontabile ed intercambiabile.

Porte autochiudenti con blocco in apertura 110°.

Piedini in acciaio inox regolabili da 110-180 mm.

Allestimento interno

Montanti smontabili senza necessità di attrezzi per una facile pulizia in acciaio inox AISI 304 18/10 . Guide ad «L» per l'utilizzo sia di placche 60 x40 che quelle 60 x 80 cm (mod. 900lt). interasse 7,5 cm e possibilità di montare al massimo nr. 22 coppie di guide.

Regolazione dell'umidità

Il valore dell'umidità si ottiene con un umidificatore qualora sia richiesto o con post riscaldamento.





Controllo elettronico TOUCH CAPACITIVO dedicato per celle di fermo lievitazione.

Presenta un elegante display TFT 7" con touch screen capacitivo abbinato ad un software altamente evoluto ed un' interfaccia utente estremamente intuitiva che ne permette un facile utilizzo.

Caratteristiche principali

- Funzionamento manuale per caldo (lievitazione).
- Funzionamento manuale per freddo (accumulo).
- Gestione programmi automatici di fermo lievitazione personalizzabili composti da un massimo di 9 fasi impostabili (2 fasi di accumulo, 3 fasi di conservazione, 3 fasi di lievitazione e 1 fase di riposo); in particolare per ogni fase è possibile:
 - Abilitarne il funzionamento (ad esclusione della fase Conservazione 3 sempre presente);
 - Impostare le funzioni da abilitare nella fase (Freddo, Caldo, Umidifica, Deumidifica);
 - Impostare la durata della fase, il setpoint di temperatura ed il setpoint di umidità;
 - Selezionare la velocità delle ventole evaporatore e attivare la forzatura ventole in marcia continua;
 - abilitare la soglia di temperatura sotto la quale inibire la gestione umidità;
 - abilitare lo sbrinamento per le fasi di accumulo e conservazione (All'inizio della lievitazione viene lanciato uno sbrinamento, se abilitato, e successivamente nelle fasi di lievitazione e riposo lo sbrinamento è sempre disinibito);
 - abilitare il raggiungimento progressivo del setpoint di temperatura (solo per le fasi di lievitazione).
- Possibilità di abilitare un avviso a fine programma e il contatto di comando anticipo forno.
- Memorizzazione fino a 12 programmi nella memoria intera e possibilità di esportarli ed importarli su supporti USB o microSD.
- Diagramma del programma in corso con visualizzazione dello stato di avanzamento (fasi già eseguite, fase in corso e fasi da eseguire) e rappresentazione del grafico di tutti i valori impostati e dei tempi rimanenti.
- Range di regolazione Temperatura -45.0°C/+99.0°C; Range di regolazione Umidità 0-100 R.H. %.
- Comando e gestione remota umidificatore EasySteam.

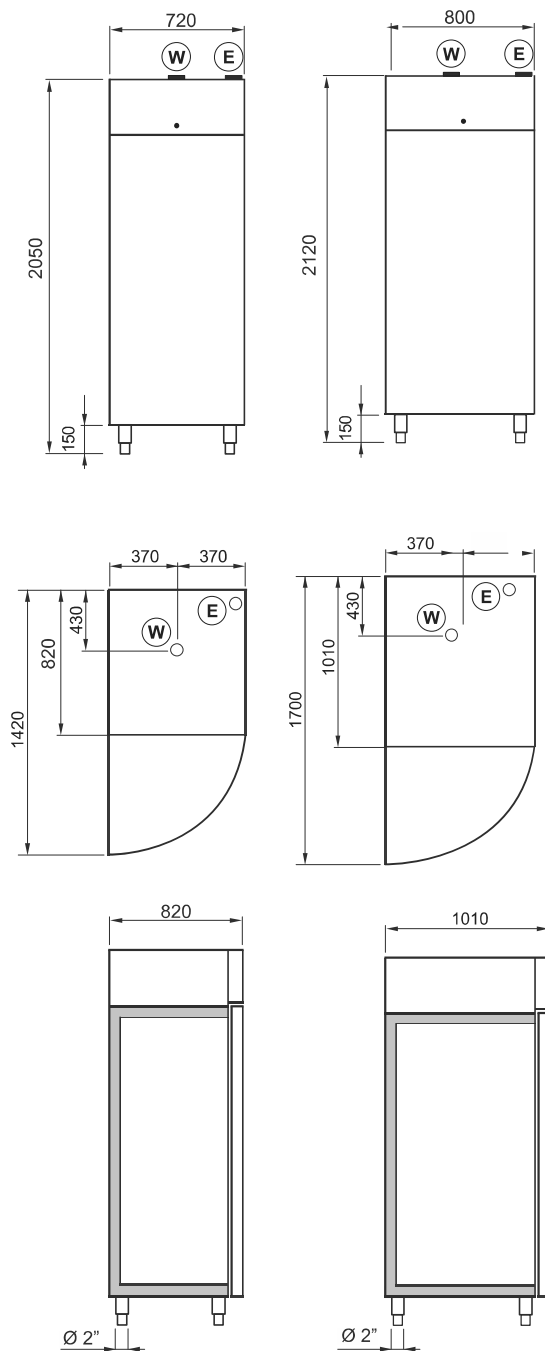


Modello / model Controllo / control			FLZ700	FLZ900
Profondità nominale Nominal Depth	LxPxH [WxDxH]	mm	820	1010
Capacità Capacity	l		620	890
Dimensioni Dimensions	LxPxH [WxDxH]	mm	720X820X2050	800X1010X2120
Profondità con porta 90° Depth with 90° door		mm	1520	1700
Porte Doors	n°		1	1
½ porte Half doors	n°		2	2
Classe climatica Climatic class			T	T
Temperatura di esercizio Operating temperature	°C		-20/+35	-20/+35
Umidità relativa Relative humidity	% UR		55+95	55 + 95
Connessione idrica per UR% Water connection for UR%	Ø pollici [in]		H2O 3/8 → 3/4 F	
Refrigerante Refrigerant	gas		R290	R290
Capacità refrigerazione Refrigeration capacity	W		630	1192
Alimentazione elettrica Electric power supply	V/-/Hz		230/1/50	
Assorbimento elettrico Max. absorbed current	W A		750 6,3	1400 8,2
Dotazione interna Internal fittings	n°		5 coppie guida pair of slides	
Predisposizione (teglie) To be used with (baking tins)	n°/mm		20 / 600x400	20 / 600x800 40 / 600x400
Passo tra le coppie guida Interstep	mm		45	75
Posizioni Standing	n°		27	19
Dimensione imballo Packing dimensions	LxPxH [WxDxH]	mm	850X750X2200	850X1050X2300
Volume imballo Packing volume	m³		1,28	1,75
Peso Weigh	netto/net lordo/gros	kg	140 180	168 205

ARMADIO PREDISPOSTO / EQUIPPED CABINET				
Gruppo remoto Remote Unite	cod.	FLZ700SG	FLZ900SG	
Refrigerante Refrigerant	gas			
Potenza elettrica Input electrical power	W			
Potenza refrigerante Refrigerant power	W			
Connessione idrica UMC ad acqua Drain connection water UMC	Ø pollici [in]		out coil 3/4 → 1/2 conn. H2O	
Peso predisposto Equipped cabinet weigh	netto/net lordo/gros	kg	115 148	135 170
Consumo max acqua Max water consumption	(■) l/min		-	-
Tubi scarico Drain tubes	Ø pollici [in]		1	1

OPTIONAL

Versione condensata ad acqua
 Versione predisposta con gruppo remoto
 Due mezze porte
 Kit inversione porte dx/sx
 Kit ruote



- Ⓔ Connessione elettrica
 Electrical connection
 ⒲ Connessione idrica
 Water connection